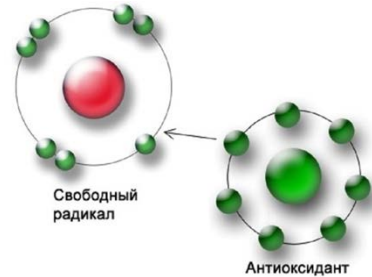


ЧТО ТАКОЕ БИОФЕН?



АНТИГИПОКСАНТ



- **Биофен** – продукт высокотехнологичного синтеза, созданный в 2002 году российскими учеными совместно со специалистами НИИ гриппа Российской академии медицинских наук. Основой для его создания стал лекарственный препарат Олифен, известный с 70-х годов по разработкам советских военных медиков и ученых.

- **Биофен** соединение полифенольной структуры, относится к препаратам хиноновой природы, имеющей сходные черты с природными хинонами и в частности с коэнзимом Q10, **но обладающий более высокой биологической активностью.**



БИОФЕН

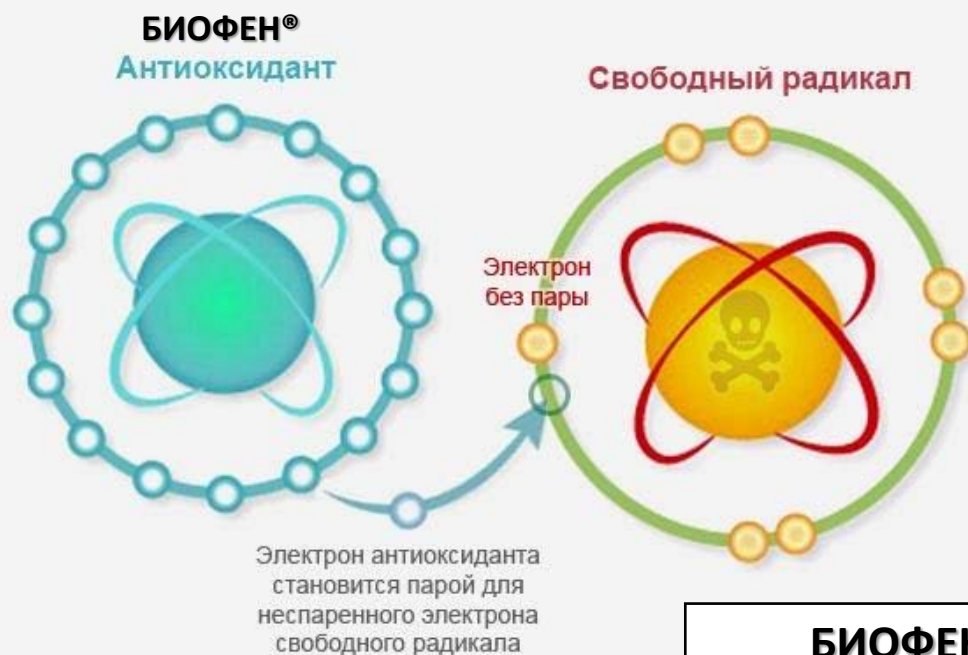
АНТИОКСИДАНТ



ИММУНОМОДУЛЯТОР

БИОФЕН ПРОЯВЛЯЕТ МОЩНЫЕ АНТИОКСИДАНТНЫЕ СВОЙСТВА

Как действуют антиоксиданты:



БИОФЕН® -
мощный антиоксидант,
нейтрализует свободные
радикалы, защищая
целостность клеток

- С легкостью проникая внутрь клеток, он предупреждает окислительную реакцию, обеспечивает антирадикальный эффект, защиту клеточных мембран от токсического воздействия свободных радикалов.
- Антиоксидантная активность препарата обеспечивается наличием в его структуре молекул **тиосульфатной группы**.
- Участвуя в окислительно - восстановительных процессах в клетках, он **аналогичен коферменту Q10**, но обладает более высокой биологической активностью. Обладая большой энергетической емкостью, **биофен ставит большое число электронных ловушек** и его антиоксидантный эффект значительно выше, чем антиоксидантный эффект кофермента Q10.
- **Окислительно-восстановительный потенциал коэнзима Q10 – 122, а БИОФЕНа – 680 (!), что почти в 6 раз больше.**
- По антиоксидантной активности БИОФЕН превосходит мексидол, амтизол, α-токоферол (Витамин E).

БИОФЕН ОКАЗЫВАЕТ АНТИГИПОКСАНТНОЕ ДЕЙСТВИЕ И ЭФФЕКТИВЕН ПРИ ВСЕХ ВИДАХ КИСЛОРОДНОГО ГОЛОДАНИЯ



- БИОФЕН обладает непосредственным действием на дыхательную цепь митохондрий.
- Механизм действия Биофена на клетки заключается в снижении потребления тканями кислорода, его более экономном расходовании в условиях гипоксии.
- БИОФЕН улучшает переносимость гипоксии за счет увеличения скорости потребления кислорода митохондриями и повышения сопряженности окислительного фосфорилирования.
- Может обеспечить кислородом любую клетку за счет малых размеров собственных молекул. В связи с этим его применение возможно при всех видах гипоксии.
- Он нормализует процесс потребления кислорода, улучшает газообмен в тканях, тканевое дыхание, регулирует процесс энергообразования и обмена веществ внутри клеток.
- По своему действию БИОФЕН превосходит такие известные препараты, как гутимин, биметил, коэнзим Q10 и др.

БИОФЕН ОБЕСПЕЧИВАЕТ ЭКОНОМНОЕ РАСХОДОВАНИЕ ЭНЕРГЕТИЧЕСКИХ ЗАПАСОВ

кислорог

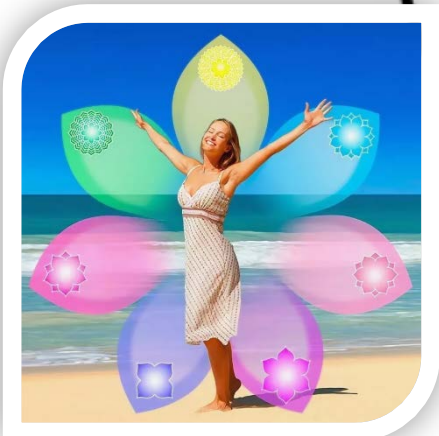
Аэробный гликолиз

без кислорода

Анаэробный гликолиз



ВОЗВРАТ
ЭНЕРГИИ



ОТСУТСТВИЕ
ЭНЕРГИИ



БИОФЕН

Эффективный путь
(38 АТФ)

На выходе: вода,
CO₂ и энергия

Глюкоза полностью
расщепляется

Происходит в
митохондри

требуется
глюкоза

производится
энергия

Неэффективный
путь (2 АТФ)

На выходе: лактат
и энергия

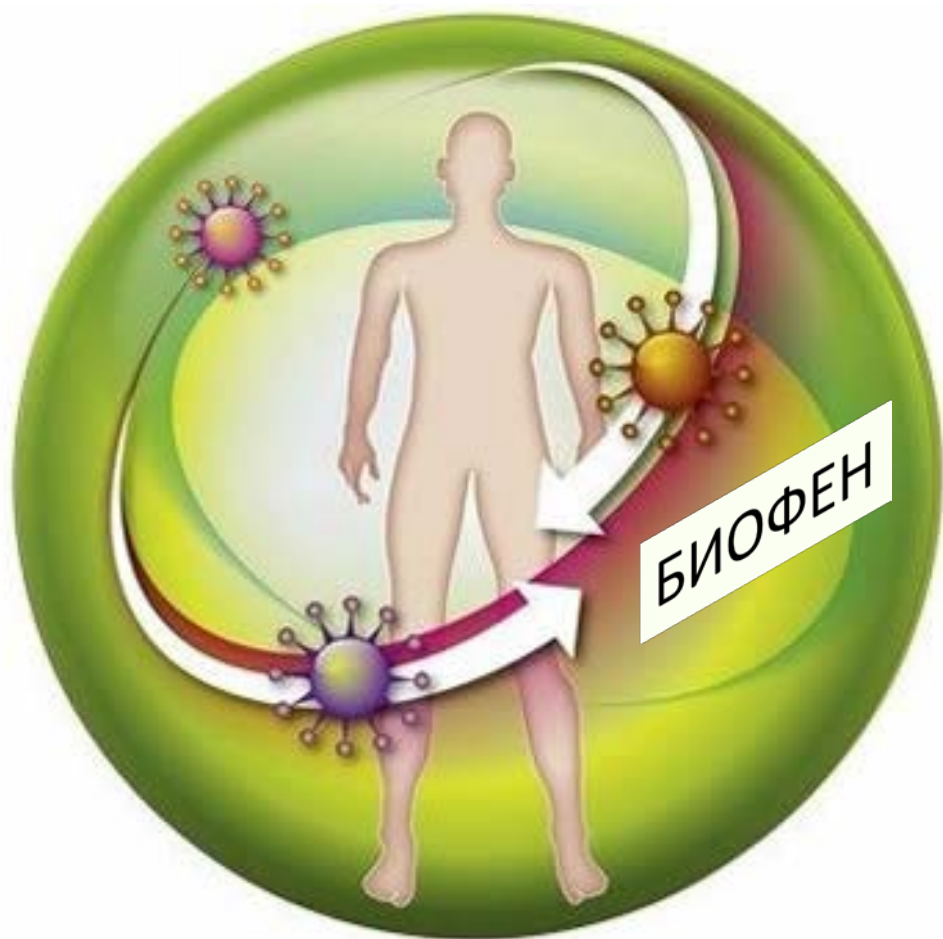
Глюкоза расщепляется
не полностью

Происходит в
цитоплазме

**БИОФЕН переводит
обменные процессы на
более выгодный механизм
окисления, увеличивая
выход энергии в 19 раз !!!**

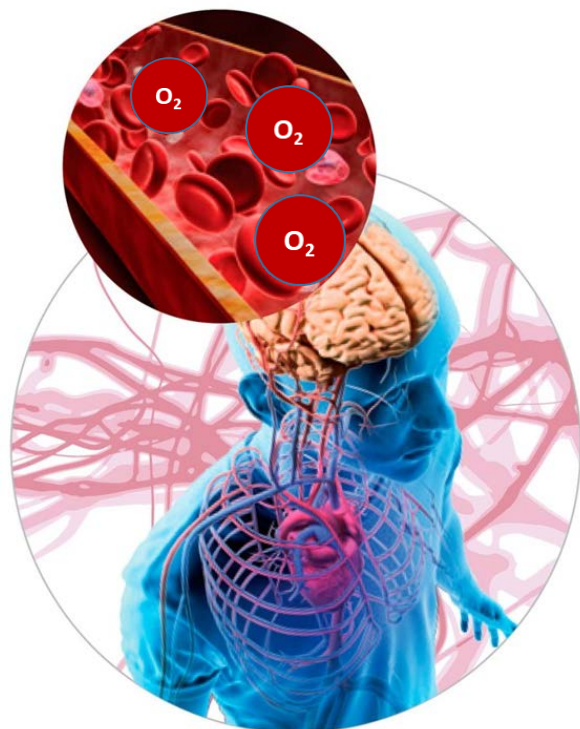
БИОФЕН-ИММУНОМОДУЛЯТОР

"ГАРМОНИЯ" с БИОФЕНОМ®
РЕКОМЕНДОВАНО
ИНСТИТУТОМ ГРИППА РАМН



- **БИОФЕН** выступает в роли стимулятора иммунных реакций клеточного и гуморального типа.
- **Защита от вирусов.** Противовирусное действие – обеспечивается в результате ингибирования патогенных вирусов гриппа, ОРВИ, герпеса гепатита и др. Стимулирует противовирусную активность моноцитов, угнетает процесс первичной фиксации вируса на мембране клетки.
- **В ГНИИ гриппа РАМН** противовирусная активность была выявлена на модели гриппозной инфекции, вызванной штаммом вируса гриппа тип А2. Оказалось, что противовирусная активность препарата близка к эффективности ремантадина, что позволило главному учреждению страны — ГНИИ гриппа, **рекомендовать Биофен в качестве средства профилактики простудных заболеваний и в комплексном лечении гриппозных больных.**

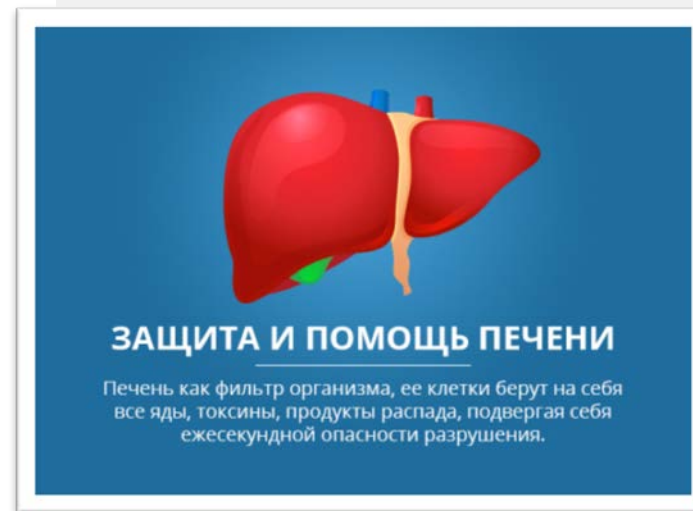
Другие полезные свойства Биофена



Защита и укрепление сосудов
(ангиопротекторное действие)



Защита печени
(гепатопротекторный эффект).



Быстрое восстановление сил после значительных физических и эмоциональных нагрузок и **повышение адаптационных возможностей человеческого организма** в результате улучшения обменных процессов, кровообращения, интенсивного снабжения тканей кислородом. **Улучшает процессы мышления и памяти** (студенты, дети, пожилые люди)

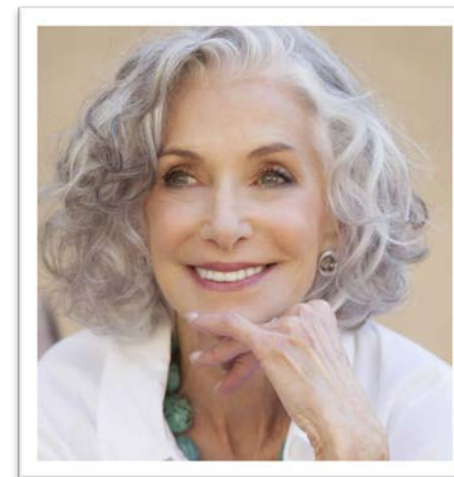


Предупреждение аллергии благодаря нейтрализации аллергенных субстанций

Биофен можно с успехом использовать при следующих заболеваниях и нарушениях:

- сердечно-сосудистые патологии;
- болезни центральной нервной системы;
- нарушения и заболевания желудочно-кишечного тракта;
- болезни дыхательной системы;
- эндокринные нарушения и заболевания;
- нарушения и болезни опорно-двигательной системы;
- ослабление иммунитета, иммунодефицитные состояния.

БИОФЕН – МОЩНЫЙ ГЕРОПРОТЕКТОР, ЗАМЕДЛЯЕТ ПРОЦЕССЫ ЕСТЕСТВЕННОГО СТАРЕНИЯ



Механизм действия геропротекторов



- Геропротекторное действие обусловлено способностью БИОФЕНА защищать и сохранять клеточные мембраны, стимулировать микроциркуляцию, обменные процессы, способствовать выведению токсинов и шлаков из организма, стабилизирует кровяное давление, деятельность ЦНС.
- БИОФЕН обладает уникальным свойством коррекции основных метаболических и функциональных сдвигов, характерных для паталогических процессов.

Биофен был запатентован как средство обладающее антиоксидантной, антигипоксантной и противовирусной активностями

Биофен используется не только в фармации, но и в биологически активных и пищевых добавках, а также в препаратах гигиенического и косметического назначения.

В настоящее время продукция с Биофеном используется:

- ✓ институтом скорой помощи им. Джанелидзе у больных с различной патологией в реабилитационном периоде;
- ✓ ГНИИ гриппа РАМН для профилактики простудных заболеваний в предэпидемический период, а также в комплексной терапии вирусных заболеваний;
- ✓ спорткомитетом РФ для подготовки спортсменов различной специализации в период тренировочных сборов, а также в предсоревновательный период;
- ✓ в качестве оригинальной пищевой добавки для основного питания в школьных и социальных учреждениях;
- ✓ в дерматологической практике для лечения больных с герпетической инфекцией;
- ✓ в комплексном лечении урологических больных с хроническим простатитом;
- ✓ в качестве прикладной формы в косметологии (крема, бальзамы, шампуни и т.д.), где указанные средства обладают высокой эффективностью как регенерирующие, укрепляющие, восстанавливающие и тонизирующие препараты.

ПРОДУКЦИЯ С БИОФЕНОМ нормализует энергетику тканей организма, восстанавливает баланс между прооксидантной и антиоксидантной системами, является оптимальной стратегией для сохранения здоровья человека !

РЕКОМЕНДОВАНО
ИНСТИТУТОМ
ГРИППА РАМН



ВИТАМИНИЗИРОВАННЫЕ БЫСТРОРАСТВОРИМЫЕ
СУХИЕ НАПИТКИ С БИОФЕНОМ®

ГАРМОНИЯ

"ГАРМОНИЯ" с БИОФЕНОМ®
РЕКОМЕНДОВАНО
ИНСТИТУТОМ ГРИППА РАМН

Действие витаминизированных сухих напитков «ГАРМОНИЯ» с БИОФЕНОМ®?

Напитки «ГАРМОНИЯ» прекрасно дополняют ваш дневной рацион



Слово «напиток» — исконно русское: оно образовалось от глагола «напитать», то есть насытить, накормить. Напитками в России называли первоначально только те безалкогольные жидкости, которые были сытными и питательными.

Витаминные напитки «ГАРМОНИЯ» с БИОФЕНОМ® - это прекрасное сочетание натуральных соков, фруктовых и ягодных экстрактов, пектинов, витаминов и биологически активного компонента БИОФЕН® (антиоксидант).

Напитки способны помочь организму в восполнение дефицита самых необходимых веществ и активизировать жизненно важные процессы.

ДЕЙСТВИЕ НАПИТКОВ:

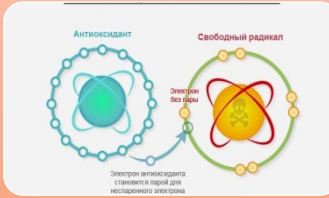
- **Повышают иммунитет.** Благодаря комплексу полезных веществ развивается устойчивость к инфекциям. Вы меньше болеете, а заболев переносите недуг легче и быстрее выздоравливаете. **Напитки «ГАРМОНИЯ» с БИОФЕНОМ® рекомендованы Институтом гриппа РАМН.**
- **Повышают работоспособность и общий тонус организма, позволяют быстро восстановить силы** после физических и эмоциональных нагрузок. Напитки являются источником энергии, обладают тонизирующим эффектом и антигипоксантами свойствами.
- **Защищают от вредных факторов окружающей среды и замедляют процессы старения** благодаря антиоксидантным и антигипоксантным свойствам напитка.
- **Нормализуют работу ЖКТ** за счет наличия пектинов.
- **Улучшают внешний вид** на фоне общей активации обмена веществ, ферментов и гормонов.

"ГАРМОНИЯ" с БИОФЕНОМ®
РЕКОМЕНДОВАНО
ИНСТИТУТОМ ГРИППА РАМН

Что содержат витаминизированные сухие напитки «ГАРМОНИЯ» с БИОФЕНОМ®?



Масса 200 г.
10 пакетиков -саше



БИОФЕН - мощный антиоксидант и антигипоксант, способствует нормализации энергетических и обменных процессов в организме, улучшает переносимость гипоксии, защищает от токсического воздействия свободных радикалов, замедляет процессы естественного старения, оказывает противовоспалительное действие.



ВИТАМИНЫ С, РР, В5, В6, фолиевая кислота - активизируют жизненные процессы, выполняют исключительную роль в обмене веществ. Поддерживают иммунитет, кроветворение, работу нервной системы, регенерацию тканей.



СУХИЕ НАТУРАЛЬНЫЕ СОКИ – богатые источники нутриентов и минералов. Содержат флавоноиды, ситостерины, органические кислоты. Поддерживают жизнедеятельность многих систем организма, иммунитет, снижают риск заболеваний.

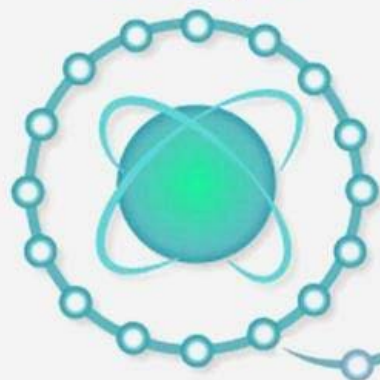


НАТУРАЛЬНЫЕ ПЕКТИНЫ или пищевые волокна являются естественным регулятором деятельности желудочно-кишечного тракта. Стимулируют перистальтику, улучшают и поддерживают хорошее состояние микрофлоры кишечника, связывают и выводят токсины, снижают уровень холестерина, поддерживают иммунитет.

В состав всех напитков входит мощный антиоксидант **БИОФЕН®**.

Как действуют антиоксиданты:

БИОФЕН® Антиоксидант



Свободный радикал



Электрон антиоксиданта становится парой для неспаренного электрона свободного радикала

БИОФЕН® -

мощный антиоксидант,
нейтрализует свободные
радикалы, защищая
целостность клеток



БИОФЕН - мощный антиоксидант и антигипоксикант с высокой степенью биодоступности.

Полимерное соединение полифенольной структуры. Обладает непосредственным действием на дыхательную цепь митохондрий. Участвуя в окислительно-восстановительных процессах в клетках, он аналогичен коферменту Q-10, но обладает более высокой биологической активностью.

БИОФЕН® способствует нормализации энергетических и обменных процессов в тканях организма, защищает от токсического воздействия свободных радикалов, способствует выведению токсинов и тем самым замедляет процессы естественного старения.

Свойства **БИОФЕНА**:

- действует на клеточном уровне, не имеет побочных эффектов;
- нормализует процессы энергообразования и обмена в клетке;
- повышает клеточный иммунитет, является прекрасным корректором гуморального иммунитета;
- обладает противовирусной активностью;
- стабилизирует деятельность ЦНС;
- нейтрализует токсическое действие свободных радикалов в клетке (основной фактор старения);
- стабилизирует кровяное давление, улучшает периферический кровоток;
- стимулирует регенерацию тканей, подавляет воспалительные процессы в тканях организма;
- повышает работоспособность, обеспечивает быстрое восстановление после физических и эмоциональных нагрузок (помогает организму экономично расходовать энергетические запасы, за счет перехода обменных процессов на более выгодный механизм окисления: с гликолитического на аэробное).

Производится в 6-ти видах: малина, вишня, лимон, земляника, персик, черная смородина



ВИШНЯ. Состав: сахар, подкислитель лимонная кислота, краситель «Бетанин красный», антиокислитель Биофен®, ароматизатор, соковый порошок, стабилизатор яблочный пектин, витамины С, РР, В5, В6, фолиевая кислота



ЗЕМЛЯНИКА. Состав: сахар, подкислитель лимонная кислота, краситель «Бетанин красный», антиокислитель Биофен®, ароматизатор, соковый порошок, стабилизатор яблочный пектин, витамины С, РР, В5, В6, фолиевая кислота



ПЕРСИК. Состав: сахар, подкислитель лимонная кислота, антиокислитель Биофен®, ароматизатор «Персик», стабилизатор яблочный пектин, витамины С, РР, В5, В6, фолиевая кислота.



ЛИМОН. Состав: подкислитель лимонная кислота, антиокислитель Биофен®, ароматизатор «Лимон», стабилизатор яблочный пектин, витамины С, РР, В5, В6, фолиевая кислота.



МАЛИНА. Состав: сахар, подкислитель лимонная кислота, антиокислитель Биофен®, ароматизатор «Малина», краситель «Бетанин красный», соковый порошок «Малина», стабилизатор яблочный пектин, витамины С, РР, В5, В6, фолиевая кислота.



ЧЕРНАЯ СМОРОДИНА. Состав: сорбит, подкислитель лимонная кислота, антиокислитель «Биофен», ароматизатор, соковый порошок, подсластитель экстракт стевии, стабилизатор яблочный пектин, витамины С, РР, В5, В6, фолиевая кислота. **НЕ СОДЕРЖИТ САХАРА.**

Кому предназначены витаминизированные сухие напитки «ГАРМОНИЯ» с БИОФЕНОМ®

"ГАРМОНИЯ" с БИОФЕНОМ®
РЕКОМЕНДОВАНО
ИНСТИТУТОМ ГРИППА РАМН



Детям и взрослым для
общего укрепления организма



При синдроме хронической
усталости для быстрого
восстановления сил



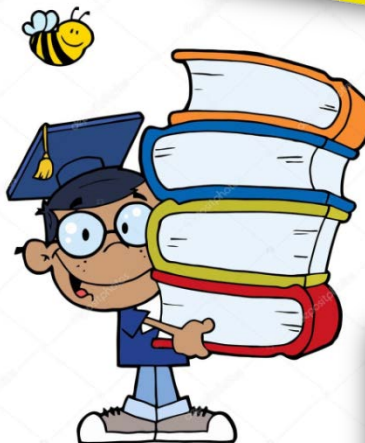
Спортсменам любителям и
профессионалам, как
быстрый источник энергии



Во время болезни для
ускорения выздоровления



При сезонном недостатке
витаминов для
поддержке иммунитета



Студентам и школьникам для лучшего
усвоения предметов и снятия стресса.



При чрезмерных физических
нагрузках для быстрого
восстановления

Применение напитков «ГАРМОНИЯ» с БИОФЕНОМ®

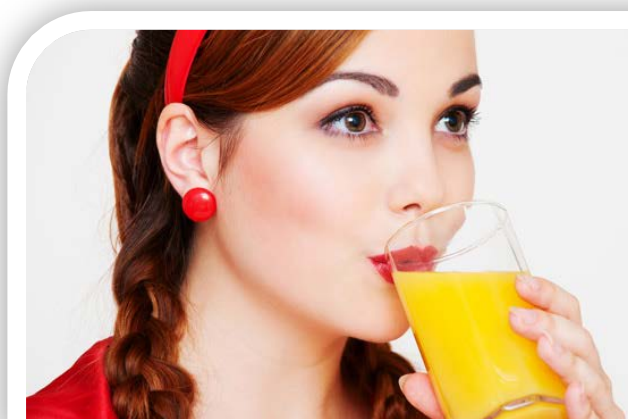
Возьмите стакан холодной
или теплой воды



Растворите один пакетик
(20г) сухого сока



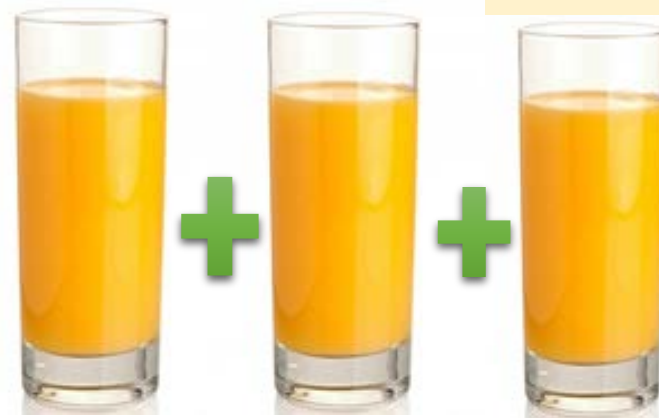
Наслаждайтесь вкусом



- Один пакет (20 гр.) растворить в стакане теплой или холодной воды.
- Предпочтительно применять за 10-20 мин. до приема пищи.
- **В профилактических целях** рекомендуемая доза напитка - 1 пакетик в день в течение 10 дней.
- **При интенсивной терапии вирусной патологии** (грипп, ОРВИ) рекомендуется 3-4 пакетика (60-80 гр.) в день
- **При повышенной утомляемости** - аналогичная дозировка.



1 стакан в день
для профилактики



3 стакана в день при интенсивной терапии
и повышенной утомляемости

Преимущества витаминизированных сухих напитков «ГАРМОНИЯ» с БИОФЕНОМ®



- Содержит квадрокомплекс: антиоксидант БИОФЕН® + ВИТАМИНЫ + ПЕКТИНЫ + СОК
- Сбалансированный состав напитка прекрасно дополнит Ваш дневной рацион.
- Просто и быстро приготавливаются. Время приготовления 1-2 минуты.
- Быстро восстанавливают силы и утоляют жажду.
- Приятный вкус.
- Компактная и легкая упаковка. Масса 200 г . В упаковке 10 пакетиков саше - 10 порций напитка.
- Длительный срок хранения - 18 месяцев.
- Альтернатива витаминным комплексам, БАДам, магазинным сокам.
- Можно всегда иметь с собой - в сумочке, машине, поездке, походе, на прогулке. Можно давать детям в школу.
- Демократичные цены.

ДИЕТИЧЕСКОЕ
ПИТАНИЕ

Кисель
ULTRA
укрепляющий комплекс



биофен®
квашеный
клубника

Кисель
PREMIUM
успокаивающий комплекс



биофен®
ромашка
мелисса

Кисель
BEAUTY
естественная красота



биофен®
экстракт
виноградных
столовых

быстрорастворимые кисели с БИОФЕНОМ®

ГАРМОНИЯ

Овсяный кисель – традиционное русское блюдо.



Слово “кисель” берет свое начало от общеславянского “кисель”. В переводе оно означает “кислый”, “квашенный”. Именно так и готовится кисель — путем закваски. Он является продуктом кисломолочного брожения

Кисели на Руси готовили на овсяной основе



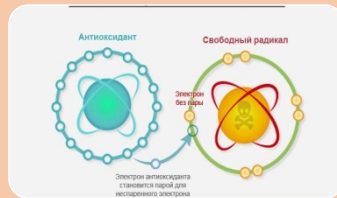
- **Кисель появился на Руси более тысячи лет назад.** Первое упоминание о нем вы можете найти в «Повести временных лет» летописца Нестора. Овсяный кисель издревле считался на Руси лакомством. Упоминается кисель и в «Домострое» — знаменитой книге наставлений по ведению домашнего хозяйства, созданной в XVI веке по велению Ивана
- **Самый первый кисель на Руси готовили на основе овсяной муки,** смешанной с водой. Такой состав называли в ту пору овсяным молоком. Для приготовления блюда овсяную основу следовало заквасить в течение 12 часов. После этого ее процеживали, доводили до вкуса и кипятили. Полученное варево выливалось в блюдо и ему давали время застыть.
- **Известный всем нам десертный кисель на крахмале** с добавлением различных ягод появился гораздо позднее, примерно в **XIX веке**, после распространения картофеля и, соответственно, появления картофельного крахмала, используемого как загуститель для киселя.
- **Овсяный кисель называют «русским бальзамом»**, он содержит много витаминов и аминокислот, а также кальций, калий, железо и фтор. **Овсяный кисель показан** при заболеваниях желудочно-кишечного тракта, сердечно-сосудистой системы, при диабете и гипертонии, замедляет процессы старения. **Полезные свойства ягодных киселей зависят от того из каких плодов сварен кисель**, например, клюквенный кисель помогает при простуде, поскольку содержит аскорбиновую и ацетилсалициловую кислоту

Что содержат быстрорастворимые кисели «ГАРМОНИЯ» с БИОФЕНОМ®?



Масса 200 г.
7 дней-7 пакетиков саше

БИОФЕН®



БИОФЕН - мощный антиоксидант и антигипоксант, способствует нормализации энергетических и обменных процессов в тканях организма, защищает от токсического воздействия свободных радикалов, замедляя процессы старения. Оказывает противовоспалительное действие

ВИТАМИНЫ



ВИТАМИНЫ С, РР, В5, В6, фолиевая кислота - активизируют жизненные процессы, выполняют исключительную роль в обмене веществ. Поддерживают иммунитет, кроветворение, работу нервной системы, регенерацию тканей.

ТРАВЫ
ФРУКТЫ
ЯГОДЫ



ЦЕЛЕБНЫЕ ТРАВЫ, ФРУКТОВЫЕ ПЛОДЫ, ЯГОДЫ. Придают дополнительные оздоравливающие свойства – богатые источники нутриентов и минералов. Содержат флавоноиды, ситостерины, органические кислоты. Поддерживают жизнедеятельность многих систем, поддерживают иммунитет, снижают риск заболеваний.

КИСЕЛЬНАЯ ОСНОВА



КИСЕЛЬНАЯ ОСНОВА: овсяные хлопья, картофельный крахмал, инулин, пектин. Мягко обволакивает слизистую желудка. Являются естественным регулятором деятельности желудочно-кишечного тракта. Стимулируют перистальтику, улучшают и поддерживают хорошее состояние микрофлоры кишечника, связывают и выводят токсины, снижают уровень холестерина, поддерживают иммунитет.

Кисельная основа :

ИНУЛИН+ ОВСЯНЫЕ ХЛОПЬЯ + ПЕКТИН + КРАХМАЛ

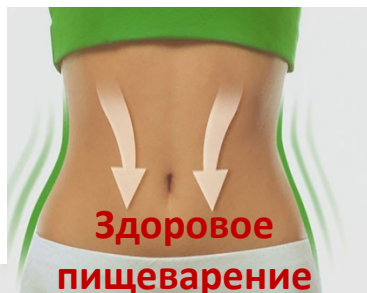


Корень цикория-
источник инулина

Овсяные хлопья



Пектин яблочный



Здоровое
пищеварение



Здоровое
пищеварение



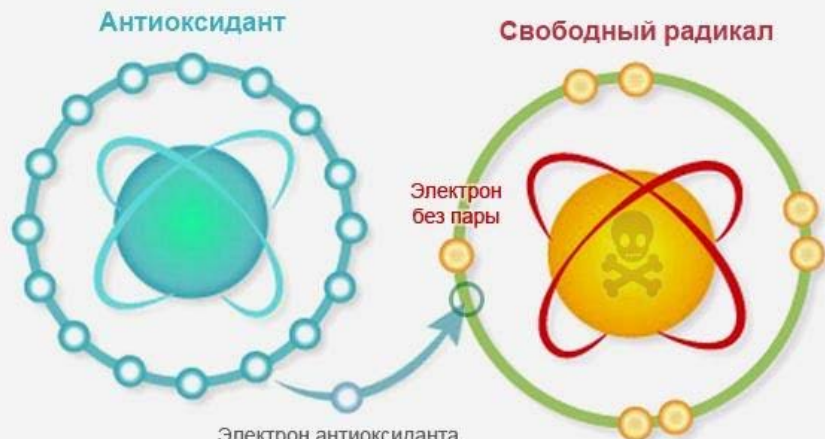
Картофельный крахмал

- **Инулин** является запасным углеводом (полисахарид), который можно встретить во многих растительных компонентах. Инулина в животных продуктах нет. Естественный пребиотик, который не переваривается пищеварительными ферментами человека. Попадая в кишечник, он и выполняет свою главную задачу - улучшает перистальтику, пищеварение, подпитывая рост и размножение полезных бифидобактерий. Нерасщепленная часть инулина выводится из организма, "захватив по дороге" продукты распада и другие совершенно не нужные организму вещества (тяжелые металлы и радионуклиды, токсины, плохой холестерин)
- **Овсяные хлопья** - нормализуют работу ЖКТ, поддерживают иммунитет. За счет содержания калия и магния улучшают работу сердца. Очищают сосуды от холестериновых бляшек.
- **Пектин** – водорастворимые пищевые волокна. *Обволакивают слизистую желудка и кишечника, защищая от повреждений и вредных бактерий; усиливают перистальтику кишечника и помогают справиться с запорами; выводят из ЖКТ агрессивные вещества, токсины и соли тяжелых металлов; помогают восстановить полезную микрофлору при дисбактериозе; связывают вредный холестерин и выводят его из организма, не давая образоваться атеросклеротическим бляшкам; увеличивают всасывание в организме кальция и магния – главных кормильцев наших костей и нервов.*
- **Картофельный крахмал.** Содержит много калия, что полезно для работы сердца и почек, снижает уровень холестерина. Способствует выведению из организма лишней жидкости. Крахмал хорошее противоязвенное средство, обладает противовоспалительными и обволакивающими свойствами, улучшает пищеварение.

В состав всех напитков входит мощный антиоксидант и антигипоксикант **БИОФЕН®**.

Как действуют антиоксиданты:

БИОФЕН®



Электрон антиоксиданта становится парой для неспаренного электрона свободного радикала



БИОФЕН® -
мощный антиоксидант,
нейтрализует свободные
радикалы, защищая
целостность клеток

БИОФЕН - мощный антиоксидант и антигипоксикант с высокой степенью биодоступности .

Полимерное соединение полифенольной структуры. Обладает непосредственным действием на дыхательную цепь митохондрий. Участвуя в окислительно - восстановительных процессах в клетках, он аналогичен коферменту Q-10, но обладает более высокой биологической активностью.

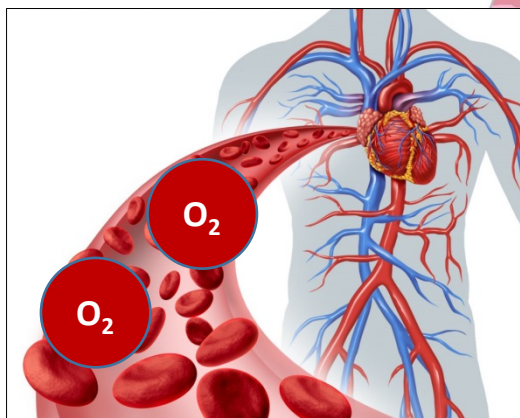
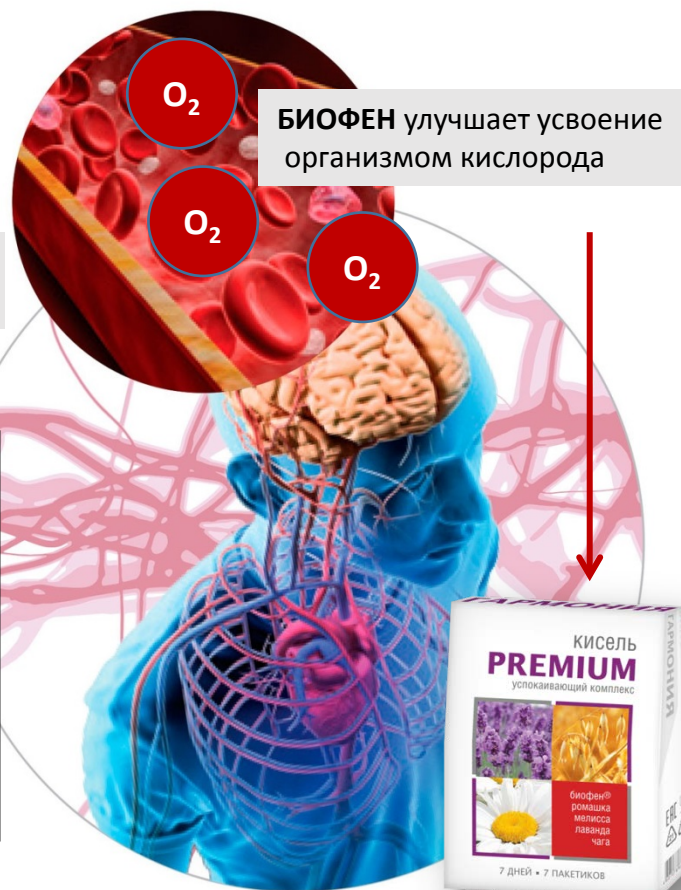
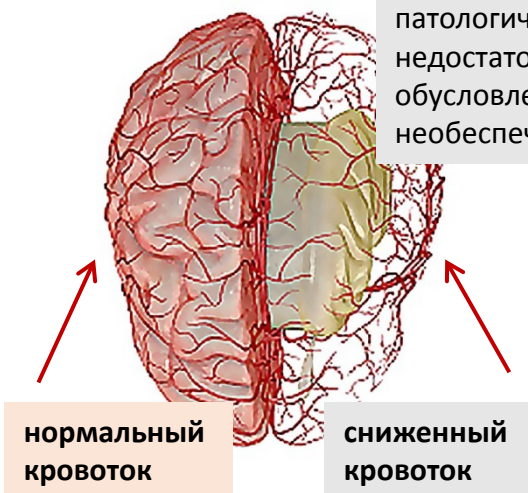
БИОФЕН® способствует нормализации энергетических и обменных процессов в тканях организма, защищает от токсического воздействия свободных радикалов, способствует выведению токсинов, замедляет процессы естественного старения.

Свойства БИОФЕНА:

- действует на клеточном уровне, не имеет побочных эффектов;
- нормализует процессы энергообразования и обмена в клетке;
- повышает клеточный иммунитет, является прекрасным корректором гуморального иммунитета;
- обладает противовирусной активностью;
- стабилизирует деятельность ЦНС;
- нейтрализует токсическое действие свободных радикалов в клетке (основной фактор старения);
- стабилизирует кровяное давление, улучшает периферический кровоток;
- стимулирует регенерацию тканей, подавляет воспалительные процессы в тканях организма;
- повышает работоспособность, обеспечивает быстрое восстановление после физических и эмоциональных нагрузок (помогает организму экономично расходовать энергетические запасы, за счет перехода обменных процессов на более выгодный механизм окисления: с гликолитического на аэробное.

Как действует БИОФЕН® в роли антигипоксанта ?

ГИПОКСИЯ (кислородное голодание) - типовой патологический процесс, возникающий в результате недостаточности биологического окисления и обусловленной ею энергетической необеспеченности жизненных процессов



АНТИГИПОКСАНТАМИ называют средства, улучшающие усвоение организмом кислорода и снижающие потребность органов и тканей в кислороде, тем самым способствующие повышению устойчивости организма к кислородной недостаточности.

БИОФЕН®. Антигипоксанта. Механизм действия БИОФЕНА на клетки заключается в снижении потребления тканями кислорода, его более экономном расходовании в условиях гипоксии.

- БИОФЕН улучшает переносимость гипоксии за счет увеличения скорости потребления кислорода митохондриями и повышения сопряженности окислительного фосфорилирования.
- Будучи препаратом прямого действия, может обеспечить кислородом любую клетку за счет малых размеров собственных молекул. В связи с этим его применение возможно при всех видах гипоксии.
- Экономное расходование энергетических запасов происходит за счет переключения с гликолитического на аэробное окисление энергетических субстратов, т.е. на более выгодный механизм обмена.
- При этом выход энергии увеличивается в 19 раз, так как при анаэробном гликолизе из одной молекулы получается 2 молекулы АТФ, а при аэробном – 38 молекул АТФ.
- Водорастворимый антиоксидант, обладающий высокой энергетической емкостью, ставит большое количество электронных ловушек. **Окислительно-восстановительный потенциал БИОФЕНА – 680, коэнзима Q10 – 122.**

Рекомендуется
для ежедневного
рациона питания

Сухие витаминизированные кисели «Гармония» производятся в 3-х видах: **Ultra**, **Premium** и **Beauty**

КИСЕЛЬНАЯ ОСНОВА



БИОФЕН
антиоксидант



ВИТАМИНЫ



РАСТИТЕЛЬНЫЙ КОМПЛЕКС



PREMIUM - успокаивающий Состав: сахар, крахмал картофельный, хлопья овсяные, инулин, порошок из ягод аронии, подкислитель лимонная кислота, ароматизатор, стабилизатор яблочный пектин, краситель «АКВАНАТ- кармин», витамины С, РР, В5, В6, фолиевая кислота, антиокислитель Биофен, экстракты чаги, ромашки, мелиссы, облепихи, лаванды, глицин.

ULTRA- укрепляющий .Состав: сахар, крахмал картофельный, хлопья овсяные, инулин, порошок из ягод клюквы, подкислитель лимонная кислота, ароматизатор, стабилизатор яблочный пектин, краситель «АКВАНАТ- кармин», витамины С, РР, В5, В6, фолиевая кислота, антиокислитель Биофен, экстракты кордицепса, шиповника, курльского чая, гибискуса, эхинацеи, кошачьего когтя.

BEAUTY – естественная красота. Состав: сахар, крахмал картофельный, хлопья овсяные, инулин, экстракт виноградных листьев, порошок из ягод малины, подкислитель лимонная кислота, ароматизатор, стабилизатор яблочный пектин, краситель «АКВАНАТ- кармин», витамины С, РР, В5, В6, фолиевая кислота, антиокислитель Биофен, экстракты чаги, расторопши, эмблики.

Сухой витаминизированный кисель «Гармония»

ULTRA-укрепляющий

Рекомендуется
для ежедневного
рациона питания

КИСЕЛЬНАЯ ОСНОВА



БИОФЕН
антиоксидант



ВИТАМИНЫ



УКРЕПЛЯЮЩИЙ
РАСТИТЕЛЬНЫЙ
КОМПЛЕКС



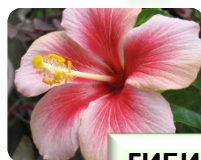
ЭХИНАЦЕЯ



КОШАЧИЙ
КОГОТЬ



ШИПОВНИК



ГИБИСКУС



КУРИЛЬСКИЙ ЧАЙ



КОРДИЦЕПС



КЛЮКВА

- Кисель «Гармония» Ultra **укрепляющий комплекс** с Биофеном, натуральный продукт иммуноукрепляющего действия. Содержит широкий спектр нутриентов, необходимых для укрепления иммунитета и здоровья.
- Комплекс из экстрактов шиповника, гибискуса, эхинацеи и клюквы обладает иммуностимулирующей активностью, помогает противостоять вирусам и инфекциям, оказывает общеукрепляющее действие, стимулирует сопротивляемость организма к вредным воздействиям.
- Комплекс из экстрактов кордицепса, курильского чая и кошачьего когтя ускоряет выздоровление при лечении любых заболеваний, повышает способность противостояния усталости, позитивно сказывается на иммунитете, обладает мощным противовирусным, антибактериальным и противогрибковым свойством и способен улучшить состояние кожи, сердечно-сосудистой системы.
- Комплекс из овсяных хлопьев, инулина, пектина нормализует микрофлору желудочно-кишечного тракта и выводит токсины.

ULTRA-укрепляющий. Состав: сахар, крахмал картофельный, хлопья овсяные, инулин, порошок из ягод клюквы, подкислитель лимонная кислота, ароматизатор, стабилизатор яблочный пектин, краситель «АКВАНАТ- кармин», витамины С, РР, В5, В6, фолиевая кислота, антиокислитель Биофен, экстракты кордицепса, шиповника, курильского чая, гибискуса, эхинацеи, кошачьего когтя.

Сухой витаминизированный кисель «Гармония» PREMIUM - успокаивающий

КИСЕЛЬНАЯ ОСНОВА



БИОФЕН
антиоксидант



ВИТАМИНЫ



УСПОКАИВАЮЩИЙ
КОМПЛЕКС

Рекомендуется
для ежедневного
рациона питания



ОБЛЕПИХА



ЧАГА



Арония
черноплодная



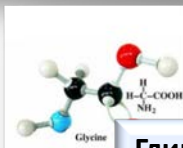
РОМАШКА



МЕЛИССА



ЛАВАНДА



Глицин

Кисель Premium успокаивающий успокаивает, активизирует умственную деятельность, устраняет симптомы хронической усталости, нормализует работу ЖКТ.

- **Комплекс из экстрактов ромашки, мелиссы, лаванды и облепихи** обладает антимикробным, противовоспалительным, спазмолитическим и успокаивающим действием.
- **Глицин** применяется при сниженной мыслительной активности, при стрессовых ситуациях и психическом перенапряжении.
- **Чага** — онкопротектор, сильнейший природный антиоксидант и иммуномодулятор. Обеспечивает профилактику заболеваний желудочно-кишечного тракта. Повышает защитные свойства организма, активизирует обмен веществ. Положительно влияет на нервную систему, тонизирует и укрепляет ее.
- **Арония черноплодная** укрепляет стенки кровеносных сосудов, снижает артериальное давление, нормализует пищеварение.
- **Комплекс из овсяных хлопьев, инулина, пектина** нормализует микрофлору желудочно-кишечного тракта и выводит токсины.

PREMIUM - успокаивающий Состав: сахар, крахмал картофельный, хлопья овсяные, инулин, порошок из ягод аронии, подкислитель лимонная кислота, ароматизатор, стабилизатор яблочный пектин, краситель «АКВАНАТ- кармин», витамины С, РР, В5, В6, фолиевая кислота, антиоксидант Биофен, экстракты чаги, ромашки, мелиссы, облепихи, лаванды, глицин.

Сухой витаминизированный кисель «Гармония» **BEAUTY** - естественная красота.

КИСЕЛЬНАЯ ОСНОВА



БИОФЕН
антиоксидант



ВИТАМИНЫ



BEAUTY
КОМПЛЕКС

Рекомендуется
для ежедневного
рациона питания



ЭМБЛИКА



ВИНОГРАДНЫЕ
ЛИСТЬЯ



РАСТРОПША



ЧАГА



МАЛИНА

КОЛЛАГЕН

ГЛЮКОЗАМИН

- **Кисель «Гармония» Beauty** сочетает в себе уникальный комплекс натуральных ингредиентов для здоровья, молодости и красоты с выраженными антиоксидантными свойствами и энергосберегающим действием.
- **Глюкозамин** является корректором метаболизма костной и хрящевой ткани, который способствует активному формированию тканей организма: костей, связок, сухожилий, ногтей. Предотвращает разрушение хрящевой ткани в суставах и стимулирует её восстановление.
- **Гидролизат коллагена** повышает плотность и упругость кожи, уменьшает глубину морщин, улучшает состояние волос, укрепляет ногти.
- **Экстракт виноградных косточек** обеспечивает антиоксидантную защиту всем тканям организма, способствует повышению эластичности кожи и стенок кровеносных сосудов.
- **Экстракт эмблики** повышает сопротивляемость организма к инфекциям, укрепляет и тонизирует его. Нормализует обмен сахара. Богат витамином С и способствует сохранению хрящевой ткани.
- **Комплекс из овсяных хлопьев, инулина, пектина** нормализует микрофлору желудочно-кишечного тракта и выводит токсины.

BEAUTY – естественная красота. Состав: сахар, крахмал картофельный, хлопья овсяные, инулин, экстракт виноградных листьев, порошок из ягод малины, подкислитель лимонная кислота, ароматизатор, стабилизатор яблочный пектин, краситель «АКВАНАТ-кармин», витамины С, РР, В5, В6, фолиевая кислота, антиокислитель Биофен, экстракты чаги, расторопши, эмблики.

Кому предназначены витаминизированные сухие напитки «ГАРМОНИЯ» с БИОФЕНОМ®



Детям и взрослым для
общего укрепления
организма и поддержки
иммунитета



Во время болезни для
ускорения
выздоровления



При физических нагрузках
для быстрого восстановления



Для улучшения
состояния волос
кожи, ногтей

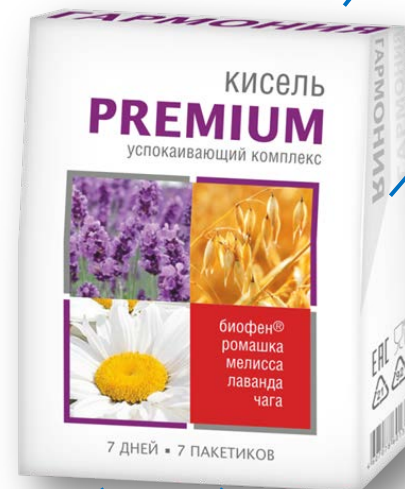
**Рекомендуются
для ежедневного
рациона питания**



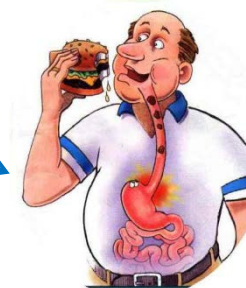
При гиперактивности



При любых
стрессовых
ситуациях



При синдроме
хронической
усталости



При нарушении
работы ЖКТ



Студентам и школьникам во
время экзаменов и сессий



Применение напитков «ГАРМОНИЯ» с БИОФЕНОМ®



1. Приготовьте горячую воду.



2. Растворите один пакетик сухого киселя в 150 -200 мл горячей воды хорошо перемешайте.



3. Дайте настояться 3- 5 минут. КИСЕЛЬ ГОТОВ!



КИСЕЛИ «Гармония» Ultra и «Гармония» Beauty с коллагеном для естественной красоты рекомендуются для ежедневного рациона питания постоянным курсом.



КИСЕЛЬ «Гармония» Premium успокаивающий рекомендуем принимать по самочувствию.

При постоянном стрессе, кисель лучше пить курсом — 1 месяц пьёте, месяц перерыв.

Или по ситуации: понервничали или очень устали в течение дня, выпейте 1 пакетик киселя на ночь. Вы почувствуете себя гораздо лучше и сон будет спокойным.

Преимущества витаминизированных сухих киселей «ГАРМОНИЯ» с БИОФЕНОМ®



- Содержит квадрокомплекс:

КИСЕЛЬНАЯ ОСНОВА + антиоксидант БИОФЕН® + ВИТАМИНЫ + РАСТИТЕЛЬНЫЙ КОМПЛЕКС

- **Сбалансированный состав** напитка прекрасно дополнит Ваш дневной рацион.
- **Многофункциональное действие:** нормализуют работу желудочно – кишечного тракта, поддерживают иммунитет, восполняют запас энергии и витаминов. Плюс каждый кисель имеет направленное действие.
- **Просто и быстро приготавливаются.** Время приготовления 3-5 минут.
- **Приятный вкус.**
- **Компактная и легкая упаковка.** Масса 200 г . В упаковке 7 пакетиков саше на 7 дней.
- **Длительный срок хранения** - 12 месяцев.
- **Альтернатива витаминным комплексам, БАДам.**

Сухие витаминизированные кисели «Гармония» производятся в 3-х видах: Ultra, Premium и Beauty

Содержат: КИСЕЛЬНАЯ ОСНОВА + БИОФЕН (антиоксидант – антигипоксант) +ВИТАМИНЫ +РАСТИТЕЛЬНЫЙ КОМПЛЕКС

PREMIUM – успокаивающий



Содержит успокаивающий, спазмолитический комплекс.

ULTRA- укрепляющий



Содержит широкий спектр нутриентов для укрепления иммунитета и здоровья.

BETAUTY – естественная красота



Содержит комплекс натуральных ингредиентов для поддержания красоты и молодости кожи, волос, ногтей. Поддержит костную систему и суставы.

PREMIUM – успокаивающий

Состав: сахар, крахмал картофельный, хлопья овсяные, инулин, порошок из ягод аронии, подкислитель лимонная кислота, ароматизатор, стабилизатор яблочный пектин, краситель «АКВАНАТ-кармин», витамины С, РР, В5, В6, фолиевая кислота, антиокислитель Биофен, экстракты чаги, ромашки, мелиссы, облепихи, лаванды, глицин.

Действие компонентов:

Комплекс из экстрактов ромашки, мелиссы, лаванды и облепихи обладает успокаивающим, спазмолитическим противовоспалительным действием.

Глицин применяется при сниженной мыслительной активности, стрессовых ситуациях и психическом перенапряжении.

Чага — онкопротектор, антиоксидант и иммуномодулятор, активизирует обмен веществ, укрепляет нервную систему.

Арония черноплодная укрепляет стенки кровеносных сосудов, снижает артериальное давление.

Комплекс из овсяных хлопьев, инулина, пектина нормализует микрофлору ЖКТ и выводит токсины.

ULTRA- укрепляющий.

Состав: сахар, крахмал картофельный, хлопья овсяные, инулин, порошок из ягод клюквы, подкислитель лимонная кислота, ароматизатор, стабилизатор яблочный пектин, краситель «АКВАНАТ-кармин», витамины С, РР, В5, В6, фолиевая кислота, антиокислитель Биофен, экстракты кордицепса, шиповника, курльского чая, гибискуса, эхинацеи, кошачьего когтя.

Действие компонентов:

Комплекс из экстрактов шиповника, гибискуса, эхинацеи и клюквы обладает иммуностимулирующей активностью, помогает противостоять вирусам и инфекциям, оказывает общеукрепляющее действие.

Комплекс из экстрактов кордицепса, курльского чая и кошачьего когтя ускоряет выздоровление при лечении любых заболеваний, повышает тонус, укрепляет иммунитет, обладает антивирусным, антибактериальным и противогрибковым свойствами, улучшает состояние сердечно - сосудистой системы.

Комплекс из овсяных хлопьев, инулина, пектина нормализует микрофлору ЖКТ и выводит токсины.

BETAUTY – естественная красота.

Состав: сахар, крахмал картофельный, хлопья овсяные, инулин, экстракт виноградных листьев. порошок из ягод малины, подкислитель лимонная кислота, ароматизатор, стабилизатор яблочный пектин, краситель «АКВАНАТ-кармин», витамины С, РР, В5, В6, фолиевая кислота, антиокислитель Биофен, экстракты чаги, расторопши, эмблики.

Действие компонентов:

Глюкозамин способствует активному формированию костей, связок, сухожилий, ногтей, хрящевой ткани в суставах.

Гидролизат коллагена повышает плотность и упругость кожи, уменьшает глубину морщин, улучшает состояние волос, укрепляет ногти.

Экстракт виноградных косточек и чаги обеспечивают антиоксидантную защиту, способствуют повышению эластичности кожи и стенок кровеносных сосудов.

Экстракт эмблики и малины повышает сопротивляемость организма к инфекциям.

Экстракт расторопши поддерживает печень.

Комплекс из овсяных хлопьев, инулина, пектина нормализует микрофлору ЖКТ и выводит токсины.