

**ЭНЕРГЕТИЧЕСКИЕ НАПИТКИ**

# СИЛА ДЫХАНИЯ

[biofen.ru](http://biofen.ru)

**ДЛЯ ТЕХ, КТО ВЫБИРАЕТ СПОРТ**



- ПОВЫШАЕТ РАБОТОСПОСОБНОСТЬ И ВЫНОСЛИВОСТЬ
- ПОЗВОЛЯЕТ УВЕЛИЧИТЬ ИНТЕНСИВНОСТЬ ТРЕНИРОВОК
- УСКОРЯЕТ ВОССТАНОВЛЕНИЕ
- УКРЕПЛЯЕТ ИММУНИТЕТ

- ПОВЫШАЕТ СПОРТИВНЫЕ РЕЗУЛЬТАТЫ И УСТОЙЧИВОСТЬ К СТРЕССОВЫМ НАГРУЗКАМ
- ОБЕСПЕЧИВАЕТ ВЫСОКИЙ ЭНЕРГОРЕСУРС ПЕРЕД СТАРТОМ
- ПОЗВОЛЯЕТ ВЫПОЛНЯТЬ МНОГОКРАТНЫЕ СТАРТОВЫЕ НАГРУЗКИ В ТЕЧЕНИЕ СУТОК
- УСКОРЯЕТ ВОССТАНОВЛЕНИЕ МЕЖДУ СТАРТАМИ
- ПОДДЕРЖИВАЕТ ИММУНИТЕТ

ПРЕДСТАРТОВАЯ СТРАТЕГИЯ ПИТАНИЯ

**СИЛА ДЫХАНИЯ СТАРТ**

Повышает спортивный уровень и устойчивость к стрессовым нагрузкам

Обеспечивает высокий энергетический порог старта

Позволяет выдержать более длительные стартовые нагрузки в течение старта

Ускоряет восстановление между стартами

Поддерживает иммунитет

1000 Г / 65 ПОРЦИЙ

biofen.ru

**ВЗРЫВНАЯ ЭНЕРГИЯ ПЕРЕД СТАРТОМ**

ТРИ СПОРТИВНЫХ НАПИТКА  
 ДЛЯ СИЛЫ, ЭНЕРГИИ И  
 ВЫНОСЛИВОСТИ !

ЭНЕРГОТОНИК С БИОФЕНОМ

**СИЛА ДЫХАНИЯ**

Повышает работоспособность и выносливость

Позволяет увеличить интенсивность тренировок

Ускоряет восстановление

Укрепляет иммунитет

1000 Г / 65 ПОРЦИЙ

biofen.ru

СКОРОСТНО-СИЛОВЫЕ ТРЕНИРОВКИ

ТЯЖЕЛЫЕ ТРЕНИРОВКИ НА ВЫНОСЛИВОСТЬ

**СИЛА ДЫХАНИЯ**

СТРАТЕГИЯ ПИТАНИЯ ВО ВРЕМЯ БАЗОВЫХ ТРЕНИРОВОК

СПОРТИВНЫЙ НАПИТОК С БИОФЕНОМ

**СИЛА ДЫХАНИЯ PRO**

protein 62%

УВЕЛИЧИВАЕТ МЫШЕЧНУЮ МАССУ И СИЛОВЫЕ ПОКАЗАТЕЛИ

1000 Г / 65 ПОРЦИЙ

biofen.ru

со вкусом шоколада

**РОСТ МЫШЦ И СИЛОВЫХ ПОКАЗАТЕЛЕЙ**

ВЫБЕРИ СВОЙ НАПИТОК !

## Сила дыхания СТАРТ



**ВЗРЫВНАЯ ЭНЕРГИЯ ПЕРЕД СТАРТОМ!**

500г (33 порции)

15г (одна порция)

## Сила дыхания



**ВЫНОСЛИВОСТЬ + РАБОТОСПОСОБНОСТЬ**

1000 г (65 порций)

## Сила дыхания ПРО



**РОСТ МЫШЦ И СИЛОВЫХ ПОКАЗАТЕЛЕЙ**

400г (20 порций)

### Когда применять

- Перед стартом и в течение всего соревновательного периода
- Интенсивные нагрузки в базовый период тренировок

- Тяжелые тренировки на выносливость
- Скоростно - силовые тренировки

- Силовые
- Скоростно - силовые тренировки

### Активные компоненты

- БИОФЕН®** - антиоксидант и антигипоксикант
- ЯНТАРНАЯ КИСЛОТА**
- АМИНОКИСЛОТЫ** - L-карнитин, L-глутаминовая кислота, L-Аланин, L- орнитин
- ГЛЮКОЗА**
- 11 ВИТАМИНОВ** - А, С, Е, В1, В2, В3, В5, В6, В12, фолиевая кислота, биотин
- НАТРИЙ и КАЛЬЦИЙ**

- БИОФЕН®** - антиоксидант и антигипоксикант
- АМИНОКИСЛОТЫ** - L-аспарангиновая кислота, L-глутаминовая кислота, L-лизин, L-аргинин
- УГЛЕВОДЫ** - глюкоза, сахароза
- 7 ВИТАМИНОВ** - С, В1, В2, В3, В5, В6, фолиевая кислота, биотин
- НАТРИЙ и КАЛЬЦИЙ**

- БИОФЕН®** - антиоксидант и антигипоксикант
- БЕЛОК** (сывороточный белок, казеинат кальция)
- УГЛЕВОДЫ** – сахароза, лактоза
- 11 ВИТАМИНОВ** - А, С, Е, В1, В2, В3, В5, В6, В12, фолиевая кислота, биотин
- 9 МИНЕРАЛОВ** - Кальций, Калий, Магний, Железо, Цинк, Медь, Марганец, Йод, Селен

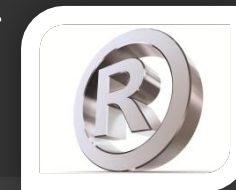
### Эффекты от применения

- Повышает спортивные результаты и устойчивость к стрессовым нагрузкам.
- Обеспечивает высокий энергоресурс перед стартом.
- Позволяет выполнять многократные стартовые нагрузки в течение суток.
- Ускоряет восстановление между стартами.
- Повышает спортивную работоспособность за счет увеличения производительности сердечно-сосудистой системы и улучшения аэробных способностей мышц.
- Поддерживает иммунитет.
- Выводит из организма аммиак и молочную кислоту.

- Повышает работоспособность и выносливость за счет увеличения производительности сердечно - сосудистой системы и улучшения аэробных способностей мышц.
- Позволяет увеличить интенсивность тренировок.
- Ускоряет восстановление.
- Поддерживает иммунитет.
- Выводит продукты распада – аммиак и молочную кислоту.

- Усиливает энергопластический эффект.
- Стимулирует нарастание мышечной массы.
- Нормализует белковый, жировой и углеводный обмен веществ в организме.
- Активизирует кроветворение.
- Повышает устойчивость организма к физическим и эмоциональным перегрузкам.
- Повышает иммунитет.
- Способствует быстрому восстановлению организма после перенесенных заболеваний, операций, переломов, различных травм, ожогов.

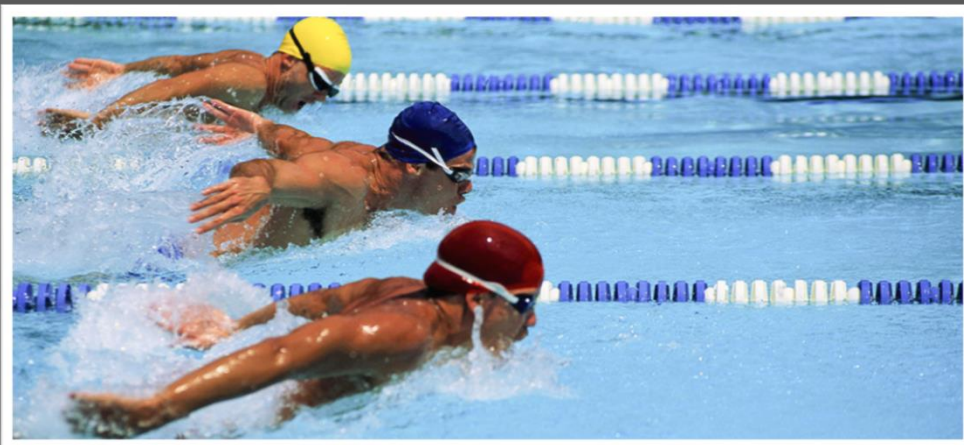
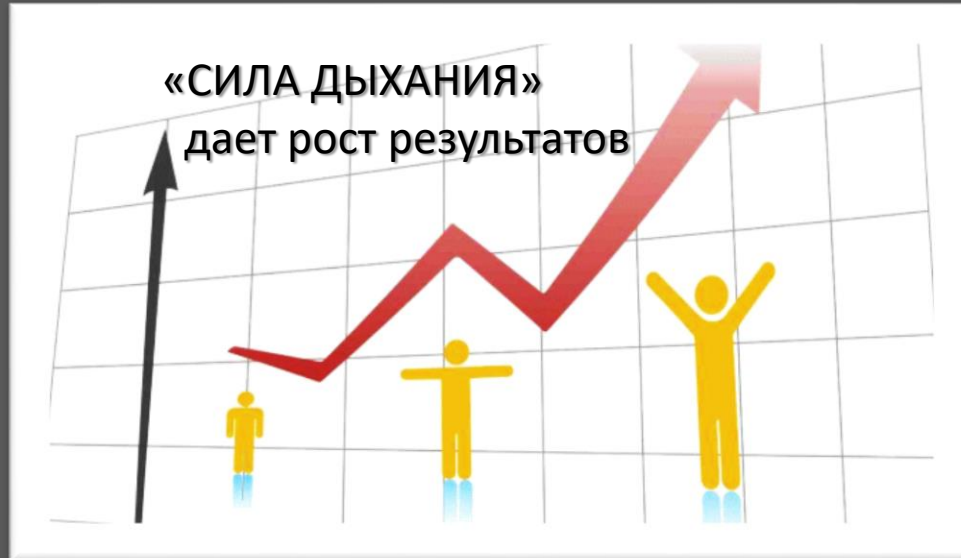
# Преимущества спортивных энергетических напитков серии «СИЛА ДЫХАНИЯ».



- Все три напитка комплексные и имеют сбалансированные составы, в которых компоненты дополняют и взаимоусиливают действия друг друга. В состав напитков входят легкоусвояемые углеводы, витамины, минералы, мощный антиоксидант и антигипоксикант БИОФЕН и протеины.
- Ингредиентные составы напитков уникальны и разработаны в соответствии с задачами, которые они выполняют для спортсмена:
  - «Сила дыхания СТАРТ» обеспечивает взрывную энергию перед стартом и в течение всего соревновательного периода.
  - «Сила дыхания» обеспечивает высокую работоспособность и выносливость в период интенсивных базовых тренировок.
  - «Сила дыхания ПРО» способствует росту мышц и силовых показателей.
- БИОФЕН (антиоксидант и антигипоксикант), входящий в состав всех трех напитков, гарантирует повышение работоспособности и выносливости, сокращает период восстановления. БИОФЕН улучшает переносимость гипоксии и обеспечивает экономное расходование энергетических запасов за счет перехода обменных процессов на более выгодный механизм окисления: с гликолитического на аэробное.
- Напитки обладают широким спектром фармакологических эффектов на энергообразование, окислительно - восстановительным, анаболическим, антиоксидантным действием. При этом, улучшаются адаптационные возможности организма, иммунитет, сопротивляемость вирусам и инфекциям. Ускоряется процесс восстановления. Улучшаются функции многих систем и органов.
- Легко и быстро готовятся непосредственно перед употреблением.
- Возможность приобретения напитков непосредственно у разработчика и производителя,

ООО «ГАРМОНИЯ», которое является правообладателем торговых знаков на напитки «СИЛА ДЫХАНИЯ» и на «БИОФЕН» (антиоксидант -уникальный ингредиент напитков).

# ОЦЕНКА ЭФФЕКТИВНОСТИ спортивных энергетических напитков серии «СИЛА ДЫХАНИЯ».



- ❑ Оценка эффективности данных напитков проводилась на базе кафедры профилактической медицины и здоровья ФГБОУ ВПО НГУ им. П.Ф. Лесгафта.
- ❑ Исследования проводили под руководством врача спортивной медицины ФГБУ ФНКЦСМ ФМБА России Е.В. Ломазовой, к.м.н., профессора кафедры профилактической медицины и здоровья ФГБОУ ВПО НГУ им. П.Ф. Лесгафта М.П. Якушева и д.м.н., заведующий отделением функциональной диагностики А.В. Калинина, д.м.н.
- ❑ В исследовании принимали участие спортсмены-пловцы высокой квалификации.
- ❑ Результаты исследований показали, что применение напитка помогает в адаптации к тренировочным нагрузкам за счёт увеличения производительности сердечно-сосудистой системы и улучшения аэробных способностей мышц.
- ❑ Главным преимуществом спортивно-энергетических напитков серии «СИЛА ДЫХАНИЯ» является адаптация к стрессу, повышение энергообеспечения, выносливости спортсмена в базовый и соревновательный периоды тренировочного процесса.

В состав всех напитков «СИЛА ДЫХАНИЯ» входит уникальный компонент **БИОФЕН®** – мощный антиоксидант, антигипоксикант, иммуномодулятор с высокой степенью биодоступности.



- ❑ БИОФЕН - соединение полифенольной структуры. Обладает непосредственным действием на дыхательную цепь митохондрий. Участвуя в окислительно - восстановительных процессах в клетках, он аналогичен коферменту Q-10, но обладает более высокой биологической активностью. Окислительно-восстановительный потенциал БИОФЕНА – 680, коэнзима Q10 – 122.
- ❑ БИОФЕН обеспечивает коррекцию энергопродуцирующей функции клетки, ее антиоксидантного статуса и депонирование одного из наиболее распространенных регуляторов клеточного метаболизма - окиси азота.
- ❑ БИОФЕН обладает уникальным свойством коррекции основных метаболических и функциональных сдвигов, характерных для паталогических процессов.
- ❑ БИОФЕН улучшает переносимость гипоксии за счет увеличения скорости потребления кислорода митохондриями и повышения сопряженности окислительного фосфорилирования. Может обеспечить кислородом любую клетку за счет малых размеров собственных молекул. В связи с этим его применение возможно при всех видах гипоксии.
- ❑ БИОФЕН обеспечивает экономное расходование энергетических запасов за счет перехода обменных процессов на более выгодный механизм окисления: с гликолитического на аэробное. При этом выход энергии увеличивается в 19 раз, так как при анаэробном гликолизе из одной молекулы получается 2 молекулы АТФ, а при аэробном – 38 молекул АТФ.
- ❑ Результат – более высокая работоспособность и быстрое восстановление после физических и эмоциональных нагрузок.

ПРЕДСТАРТОВАЯ СТРАТЕГИЯ ПИТАНИЯ

ГАРМОНИЯ  
КОМПЛЕКСНО-ПРОИЗВОДСТВЕННАЯ КОМПАНИЯ

ПРЕДСТАРТОВАЯ СТРАТЕГИЯ ПИТАНИЯ  
**СИЛА  
ДЫХАНИЯ  
СТАРТ**



ПОВЫШАЕТ СПОРТИВНЫЕ РЕЗУЛЬТАТЫ И УСТОЙЧИВОСТЬ К СТРЕССОВЫМ НАГРУЗКАМ

ОБЕСПЕЧИВАЕТ ВЫСОКИЙ ЭНЕРГОРЕСУРС ПЕРЕД СТАРТОМ

ПОЗВОЛЯЕТ ВЫПОЛНЯТЬ МНОГОКРАТНЫЕ СТАРТОВЫЕ НАГРУЗКИ В ТЕЧЕНИЕ СУТОК

УСКОРЯЕТ ВОССТАНОВЛЕНИЕ МЕЖДУ СТАРТАМИ

ПОДДЕРЖИВАЕТ ИММУНИТЕТ

Биофен • витаминная кислота • L-карнитин  
L-валин • L-глутаминовая кислота • L-орнитин HCl  
углевод • витаминная группа А, В, С, Е • микроэлементы

500г /  
33 ПОРЦИИ

ЛИМОН

# СИЛА ДЫХАНИЯ СТАРТ



biofen.ru

**ВЗРЫВНАЯ ЭНЕРГИЯ ПЕРЕД СТАРТОМ**

# ПРЕДСТАРТОВАЯ СТРАТЕГИЯ ПИТАНИЯ



БИОФЕН® + ЯНТАРНАЯ КИСЛОТА + L- КАРНИТИН и др. аминокислоты + ГЛЮКОЗА + ВИТАМИНЫ + МИНЕРАЛЫ



Масса 500 г - 33 порции  
Энергетическая ценность  
50 ккал/ 15 г



**БИОФЕН** - мощный антиоксидант и антигипоксант, способствует нормализации энергетических и обменных процессов, защищает от токсического воздействия свободных радикалов. Обеспечивает экономное расходование энергии за счет перехода обменных процессов на более выгодный механизм окисления: с гликолитического на аэробное.



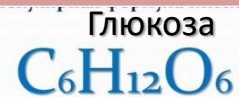
**ВИТАМИНЫ А, С, Е, В1, В2, В3, В5, В6, В12, фолиевая кислота, биотин** активизируют жизненные процессы, выполняют исключительную роль в обмене веществ. Поддерживают иммунитет, работу нервной системы, кроветворение, регенерацию тканей.



**ЯНТАРНАЯ КИСЛОТА** - эндогенный внутриклеточный метаболит цикла Кребса, выполняющий в клетках организма универсальную энергосинтезирующую функцию. Стимулирует аэробный гликолиз и синтез АТФ в клетках, улучшает тканевое дыхание.



**АМИНОКИСЛОТЫ. L-КАРНИТИН** - оказывает анаболическое, антигипоксическое и антигипоксическое действие, активизирует жировой обмен, стимулирует регенерацию. **L-глутаминовая кислота, L-Аланин, L- орнитин** - поддерживают работу мышц и нервной ткани, являются важными источниками энергии для мышц, головного мозга и нервной системы.



**ДЕКСТРОЗА ( глюкоза )** является необходимым питательным веществом для организма, поскольку центральная нервная система работает исключительно на ней. Декстроза быстро усваивается, служит ценным источником энергии и ускоряет восстановление организма после физических нагрузок.



**Натрий** помогает организму удерживать жидкость, оберегая организм от обезвоживания. **Кальций** обеспечивает целостность костной системы и нервно-мышечную проводимость.



biofen.ru

СКОРОСТНО-СИЛОВЫЕ  
ТРЕНИРОВКИ

ТЯЖЕЛЫЕ ТРЕНИРОВКИ  
НА ВЫНОСЛИВОСТЬ

# СИЛА ДЫХАНИЯ

СТРАТЕГИЯ ПИТАНИЯ ВО ВРЕМЯ БАЗОВЫХ ТРЕНИРОВОК



# СТРАТЕГИЯ ПИТАНИЯ во время базовых тренировок

**БИОФЕН® + АМИНОКИСЛОТЫ + УГЛЕВОДЫ + ВИТАМИНЫ+ НАТРИЙ и КАЛЬЦИЙ.**



Масса 1000 г -65 порций  
Энергетическая ценность  
56 ккал/ 15 г



**БИОФЕН** - мощный антиоксидант и антигипоксант, способствует нормализации энергетических и обменных процессов, защищает от токсического воздействия свободных радикалов. Обеспечивает экономное расходование энергетических запасов за счет перехода обменных процессов на более выгодный механизм окисления: с гликолитического на аэробное.



**ВИТАМИНЫ С, В1, В2, В3, В5, В6, фолиевая кислота, биотин** активизируют жизненные процессы, выполняют исключительную роль в обмене веществ. Поддерживают иммунитет, работу нервной системы, кроветворение, регенерацию тканей.



**КОМПЛЕКС АМИНОКИСЛОТ:** L-аспарагиновая кислота, L-глутаминовая кислота, L-лизин, L-аргинин. Увеличивают уровень собственного тестостерона и гонадотропина, усиливают рост мышечной ткани и силовых показателей, способствуют расщеплению жира, служат источником энергии, выводят из организма продукты распада, облегчая болевой синдром в мышцах после нагрузок.



**ДЕКСТРОЗА ( глюкоза ) + САХАРОЗА** – быстрые источники энергии во время тренировок. Ускоряют восстановление организма после физических нагрузок.



**Натрий** помогает организму удерживать жидкость, оберегая от обезвоживания.  
**Кальций** обеспечивает целостность костного скелета и нервно - мышечную проводимость.



# СИЛА ДЫХАНИЯ PRO

СО ВКУСОМ ШОКОЛАДА

**РОСТ МЫШЦ И СИЛОВЫХ ПОКАЗАТЕЛЕЙ**

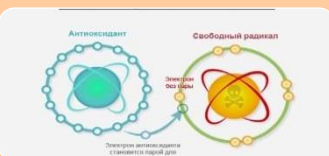
# СТРАТЕГИЯ ПИТАНИЯ во время силовых тренировок

**БИОФЕН® + БЕЛОК + УГЛЕВОДЫ + ВИТАМИНЫ+ КОМПЛЕКС МИНЕРАЛОВ**

Идеальный продукт  
для набора мышечной  
массы и силовых  
показателей.



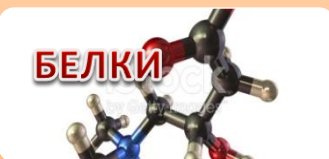
Масса 400 г -20 порций  
Энергетическая ценность  
78 ккал/ 20 г



**БИОФЕН** - мощный антиоксидант и антигипоксикант, способствует нормализации энергетических и обменных процессов, защищает от токсического воздействия свободных радикалов. Обеспечивает экономное расходование энергетических запасов за счет перехода обменных процессов на более выгодный механизм окисления: с гликолитического на аэробное. Значительно повышает эффективность применения протеинов.



**ВИТАМИНЫ А, С, Е, В1, В2, В3, В5, В6, фолиевая кислота, биотин** активизируют жизненные процессы, выполняют исключительную роль в обмене веществ. Поддерживают иммунитет, работу нервной системы, кроветворение, регенерацию тканей.



**БЕЛКИ** необходимы для набора мышечной массы и сохранения уже существующей. Благодаря **сывороточному белку** уровень аминокислот в крови быстро повышается, а благодаря **казеинату кальция** мышцы получают подпитку на более длительное время. Сочетание двух белков с высокой степенью биодоступности дает наилучшее усвоение продукта и позволяет достичь результатов за короткое время.



**Сахароза и лактоза** – легко усвояемые углеводы, быстрые источники энергии во время тренировок. Ускоряют восстановление организма после физических нагрузок.



**Комплекс минералов:** Кальций, Калий, Магний, Железо, Цинк, Медь, Марганец, Йод, Селен. **Минеральные вещества** участвуют в пластических и ферментативных процессах, в формировании и построении тканей организма, в синтезе белка, в деятельности эндокринных желез; регулируют кислотно-щелочное равновесие и водный обмен.

biofen.ru

# Где приобрести напитки ?



По вопросам приобретения обращайтесь по адресу:  
Санкт-Петербург, Сабировская улица, д.37А.

Телефон горячей линии 8-800-585-18-45 (звонок по России бесплатный), (812) 649-73-40, 649-73-41.

biofen.ru

vk.com/negalux